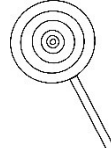
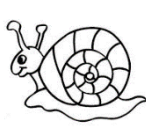
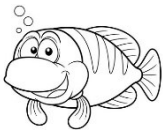
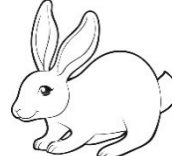
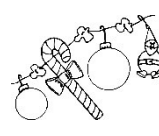


Le son « t »



1

Entoure en noir les images où tu entends le son « t » et en bleu où tu entends « d »



2

Entoure autant de cases que de syllabes et coche les cases où tu entends le « t »

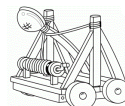


--	--	--	--	--	--	--	--

--	--	--	--	--	--	--	--

--	--	--	--	--	--	--	--

--	--	--	--	--	--	--	--



--	--	--	--	--	--	--	--

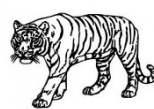
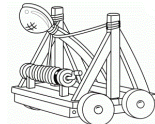
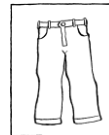
--	--	--	--	--	--	--	--

--	--	--	--	--	--	--	--

--	--	--	--	--	--	--	--

3

Dans chaque ligne, barre l'intrus.

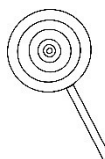
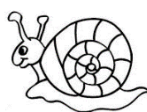
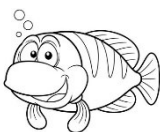
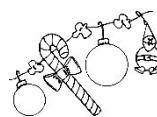


Le son « t »



1

Entoure en noir les images où tu entends le son « t » et en bleu où tu entends « d »



2

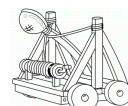
Entoure autant de cases que de syllabes et coche les cases où tu entends le « t »



--	--	--	--	--	--

--	--	--	--	--	--

--	--	--	--	--	--



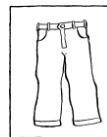
--	--	--	--	--	--

--	--	--	--	--	--

--	--	--	--	--	--

3

Dans chaque ligne, barre l'intrus.

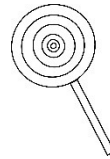
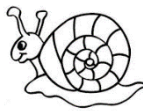
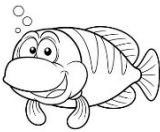


Le son « t »



1

Entoure en noir les images où tu entends le son « t » et en bleu où tu entends « d »



2

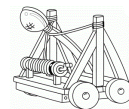
Coche les cases où tu entends le « t »



--	--	--

--	--	--	--

--	--	--



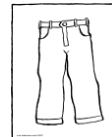
--	--	--	--

--	--	--

--	--	--

3

Dans chaque ligne, barre l'intrus.



Le son « t »



1

Entoure en noir les images où tu entends le son « t » et en bleu où tu entends « d »



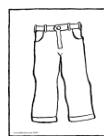
2

Coche les cases où tu entends le « t »



--	--	--

--	--	--	--



--	--	--	--

--	--	--

3

Dans chaque ligne, barre l'intrus.

